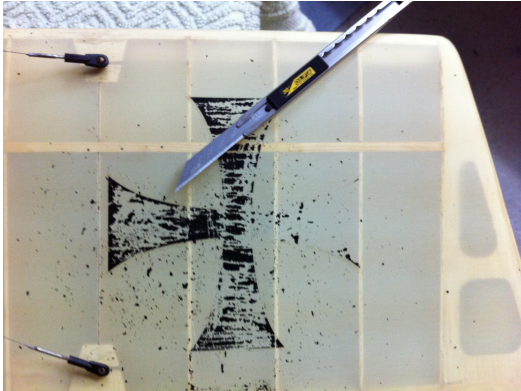


# Restauration von alten RC-Flugzeug Modellen

## hier Speicherrund einer FOKKER E.III

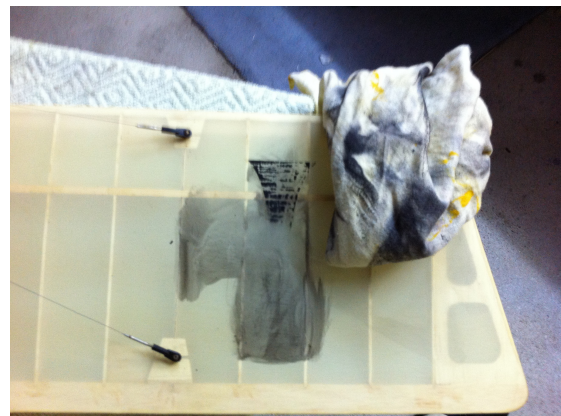


Vorbereitung zum Aufbringen neuer Kennzeichen

an Tragflügel, Rumpf und Seitenleitwerk.  
Entfernen alter DECALS mit einem scharfen Messer, welche teilweise schon abgeblättert sind.

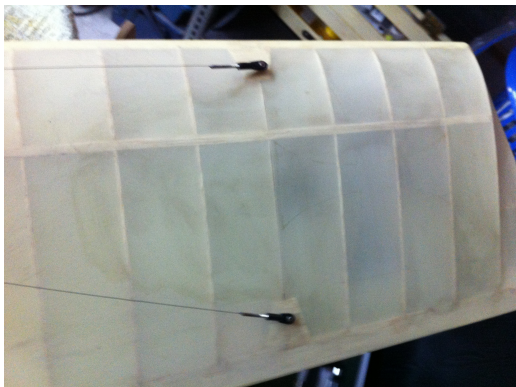
### Oberflächen Behandlung

alte Farbreste oder Teile bereits abgeblätterter Abziehbilder. Abwischen mit Aceton in mehreren Arbeitsgängen. Am Ende immer saubere Lappen und Küchenrollen Papier verwenden.



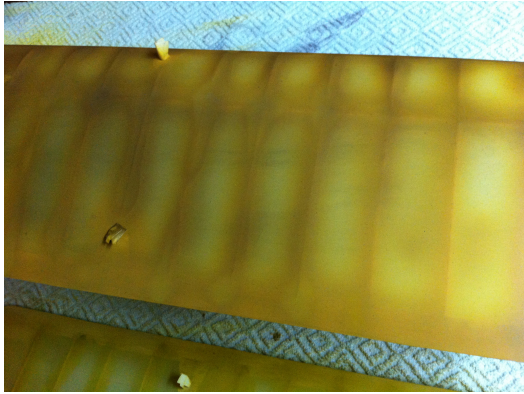
### Vorbereitung zum Lackieren

Nach dem entfernen der Spannseile. Saubere fettfreie Oberfläche zum Lackieren herstellen. Untergrund muss trocken und frei von Farbresten sein



Airbrush in mehreren Arbeitsgängen. Die Farbgebung ist willkürlich und in mehreren Schritten abgedunkelt.





Gestaltung nach belieben entlang der Wurzelrippe, Randbögen und Rippenbögen

Fertige Grundlackierung vor dem Aufbringen des Kennzeichens.

Entsprechende Maske aus Maskierfilm mit Cuttermesser ausschneiden und aufkleben.



Schablone zum Airbrush

Vorlage(n) ausschneiden mit Cutter-Messer. Bilder vom Original aus dem WWW. Decals (bedruckbare Folien für Tintenstrahldrucker oder Laserdrucker) suchen.

Fertige Tragflächen nach dem Aufbringen der Kennzeichen.

Mit Maskierfilm und Schablonen arbeiten.

